



Schöner navigieren



mit MotoRoute

So funktioniert es mit Garmin Geräten

HINWEIS

HINWEIS

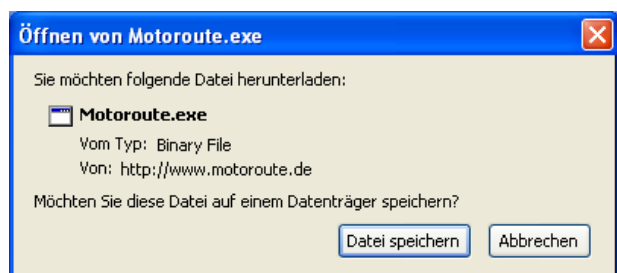
HINWEIS

Nachfolgende Schritte wurden mit einem ZÜMO550 durchgeführt.
Bei anderen Geräten sind evtl. Anzeigen oder Arbeitsschritte abweichend.

Um die POI Daten der MotoRoute - Hotels und MotoRoute - Partner auf
ihrem Garmin Zumo zu installieren gehen Sie bitte folgendermaßen vor:

1. Laden Sie zunächst die Datei [MotoRoute](#) herunter.
2. Im Normalfall sollte nebenstehende, oder ähnliche Aufforderung angezeigt werden.

Dann speichern Sie die Datei auf Ihrem
PC





- Öffnen Sie nun den Ordner im Windows® Explorer in den Sie die Datei gespeichert, bzw. heruntergeladen haben.
- Öffnen Sie die Datei mit einem „Doppelklick“.

Unter Umständen erscheint eine Warnmeldung.

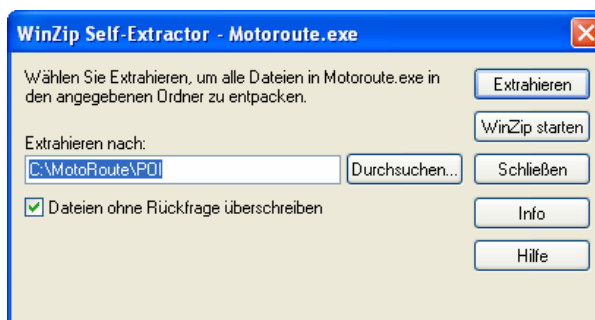
Dort wählen Sie bitte „Ausführen“.



- Nun öffnet sich, im Normalfall, nebenstehendes Fenster.

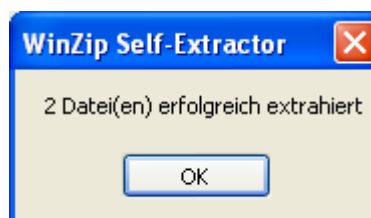
Wenn Sie nun „Extrahieren“ anklicken wird der (hier blau unterlegte) vorgegebene Ordner erstellt und der Inhalt hineinkopiert.

Optional können Sie auch selbst einen Speicherort vorgeben.

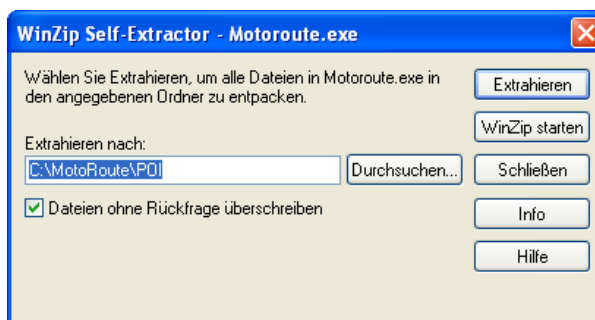


- Das nun öffnende Fenster sollte nebenstehende Meldung ausgeben.

Dann mit „OK“ bestätigen



- Danach Klicken Sie noch auf „Schliessen“



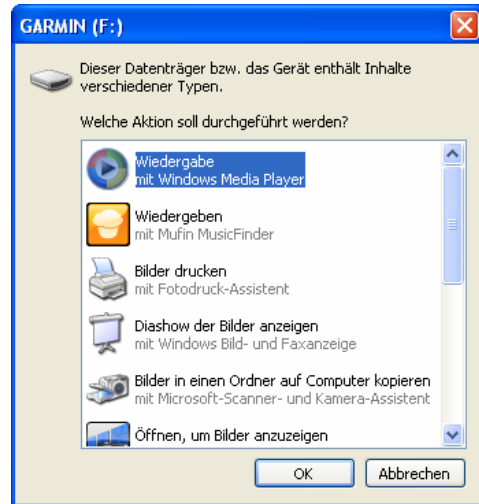
- Nun öffnen Sie den erstellten, oder selbstgewählten, Ordner im Windows® Explorer
- Verbinden Sie nun Ihr Garmin Navigationsgerät mit Ihrem PC.
- Warten Sie bis Ihr Gerät vollständig im PC Modus ist und von Ihrem PC erkannt wurde.



11. Wenn alles korrekt ist sollte, nebenstehende Anzeige erscheinen.

Je nach Einstellung Ihres Betriebssystems

Klicken Sie bitte nun auf „Abbrechen“



12. Öffnen Sie nun den Windows® Explorer und kopieren Sie bitte die Datei

Motoroute.gpi

aus IHREM Ordner, in dem Sie die Dateien gespeichert haben, in den Ordner GARMIN (X:)\Garmin\poi

Das „X“ hinter Garmin steht als Platzhalter für Ihr angezeigtes Laufwerk!



Motoroute.gpi

13. Wenn Sie auch noch das Logo der „...netten Menschen unterwegs.“ auf Ihrem Garmin® Navigationsgerät haben möchten führen Sie noch den **Schritt 14** durch.

Ansonsten fahren Sie mit Schritt 15 fort.

14. Kopieren sie die Datei

„**MotoRoute.jpg**“

in den Ordner "Garmin" auf dem Zumo.



MotoRoute.jpg

15. Trennen Sie das Navigationsgerät nun vom PC.
16. Das Navigationsgerät verlässt nun den „PC-Modus“ und startet, im Normalfall, ganz wie gewohnt.
17. Wählen sie nun unter "Einstellungen" (Schraubenschlüsselsymbol) den Punkt "Anzeige".
18. Unter "Begrüßungsbild" wählen Sie "Ändern" und klicken Sie hier auf das gewünschte Motiv.



Hier noch ein paar Bildschirmansichten vom ZÜMO[®]550

